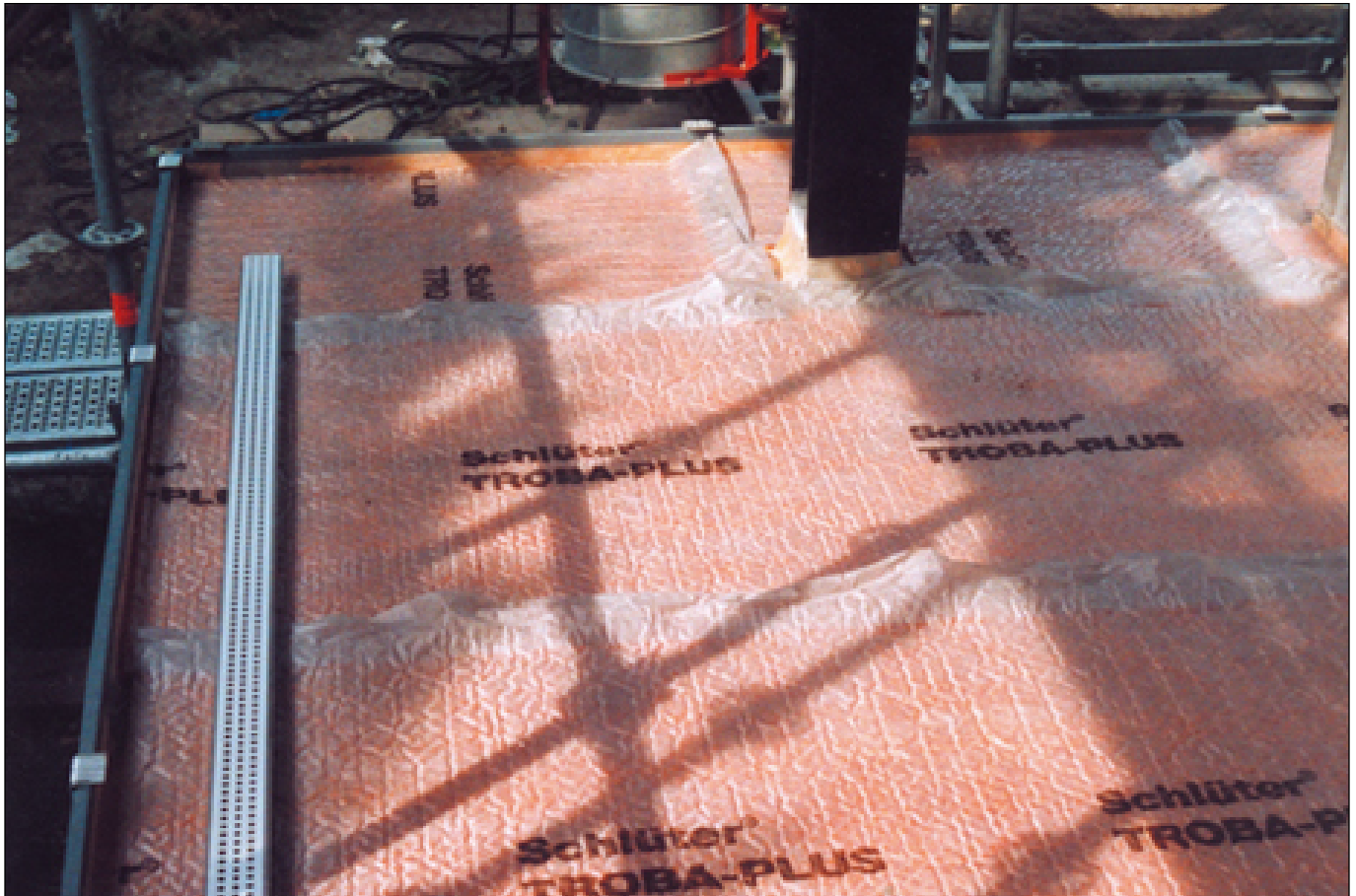


## Referenzobjekt: Mehrfamilienhaus in Merksem, Belgien

Sanierung der Balkone mit Schlüter®-TROBA-PLUS



Mietobjekt/ Sanierung/ 2003

Region (PLZ): Pr... / Belgien

900 m<sup>2</sup> Schlüter®-TROBA-PLUS/-G

div. m Schlüter®-TROBA-LINE