

Schlüter®-KERDI-FIX

Montagekleber
für Anschlüsse und Stossverbindungen

8.3

Produktdatenblatt

Anwendung und Funktion

Schlüter®-KERDI-FIX ist ein elastischer Montagekleber auf der Basis eines MS-Polymer.

Er eignet sich zum Herstellen von dichten Anschlüssen der Verbundabdichtung Schlüter®-KERDI zu anderen Bauteilen, wie Balkon- und Terrassentüren, Fensterelementen, Blechverwahrungen oder Schlüter®-BARA Randprofilen. Ebenso ist Schlüter®-KERDI-FIX sehr gut geeignet, um Schlüter®-KERDI-BOARD Platten aneinander oder an Einbauteilen zu verkleben. Weiterhin kann Schlüter®-KERDI-FIX auch zum Verkleben einer Vielzahl anderer Materialien verwendet werden.

Material

Schlüter®-KERDI-FIX ist ein einkomponentiger Dicht- und Klebstoff auf Basis silanmodifizierter Polymere.

Das Material ist kein Gefahrgut und kann entsprechend der Abfallschlüsselnummer 080499 entsorgt werden.

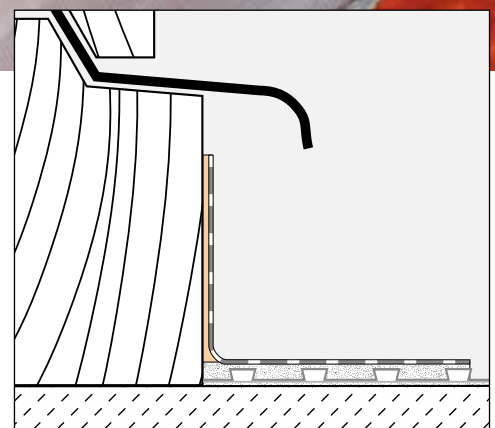
Matereialeigenschaften und Einsatzgebiete:

Schlüter®-KERDI-FIX ist geruchsneutral, UV- und witterungsbeständig und daher im Außenbereich verwendbar. Der Kleber ist elastisch, frei von Lösemitteln und haftet gut auf den meisten Materialien wie Holz, Stein, Beton, Metall, Glas und vielen Kunststoffen. Schlüter®-KERDI-FIX kann als Kleb- wie auch als Dichtstoff eingesetzt werden und eignet sich auch für Anschluss- und Dehnungsfugen.



Schlüter®-KERDI-FIX kann mit den meisten Alkydharz- und Dispersionsfarben überstrichen werden.

Die Verwendbarkeit des Materials ist in besonderen Einzelfällen je nach zu erwartenden chemischen, mechanischen oder sonstigen Belastungen zu klären.





Verarbeitung

1. Der Untergrund darf leicht feucht sein, muss jedoch frei von haftungsfeindlichen Bestandteilen, ausreichend fest und tragfähig sein.
2. Schlüter®-KERDI-FIX ist auf den Untergrund aufzutragen. Zur Verklebung von Schlüter®-KERDI ist der Montagekleber mit einem feingezahnten Spachtel flächig zu verteilen.
3. Das verwendete Material ist so schnell wie möglich vollflächig und hohlraumfrei zusammenzufügen.
4. Es ist zu empfehlen, beim Verkleben von Schlüter®-KERDI zum Eindrücken die Glattseite der Zahnkelle unter Druck schräg über die KERDI-Bahn zu führen oder eine geeignete Andruckrolle zu verwenden. Lufteinschlüsse sind zu vermeiden.

Bei Verwendung als Fugenfüllstoff das Material in die Fugen einbringen und sofort glätten. Die Fugenoberfläche sollte in regelmäßigen Abständen gesäubert werden. Reinigung: Frischer Kleb-/Dichtstoff ist mit Cleaner zu entfernen, ausgehärteter Kleb-/Dichtstoff kann nur mechanisch entfernt werden.

Hinweise

Lagerfähigkeit

Schlüter®-KERDI-FIX ist in ungeöffneter Verpackung – kühl aber frostfrei gelagert – 18 Monate lagerfähig. Bei geöffneter Kartusche verkürzt sich die Lagerfähigkeit.



Verbrauchswerte für Schlüter®-KERDI-FIX:

- **5 cm Anschluss an aufgehende Bauteile:**
- | | | |
|--------------|-----|--------|
| Verbrauch/m | ca. | = 45 g |
| Ergiebigkeit | | = 10 m |

Produktübersicht

Technische Angaben:

Farbe	grau / brillantweiß
Basisrohstoff	Silyl Modified Polymer (SMP)
Härtungssystem	durch Luftfeuchtigkeit
Dichte	ca. 1,5 g/ml
Lösungsmittelgehalt	0%
Isocyanatgehalt	0%
Trockenstoffgehalt	ca. 100 %
Schubfestigkeit Buchenholz/Buchenholz	ca. 3 N/mm ²
Schubfestigkeit Alu/Alu	ca. 2 N/mm ²
Bruchdehnung	ca. 200 %
Hautbildung	nach ca. 10 Minuten
Durchhärtung (+23 °C/50 % r.F.)	3 mm pro 24 Stunden
Zugelassene Gesamtbewegung	ca. 20 %
Verarbeitungstemperatur	nicht verarbeiten unter +5 °C
Temperaturbeständigkeit	-40 °C bis +110 °C
Feuchtebeständigkeit	sehr gut
Froststabilität	nicht frostempfindlich
Kartusche	420 g (290 ml)

Einlegezeit und Aushärtungsgeschwindigkeit richten sich nach Temperatur, Luftfeuchtigkeit und Feuchtigkeit des Untergrundes.

Schlüter®-KERDI-FIX

G = grau, BW = brillantweiß

Farbe	G	BW
Kartusche 290 ml	•	•