

Schlüter®-DESIGNLINE

Wanddecken und Abschlüsse
für optische Wandgestaltung

2.2

Produktdatenblatt

Anwendung und Funktion

Schlüter-DESIGNLINE ist ein Bordürenprofil, mit dem sich optisch besonders ansprechende Wandbeläge im Innenbereich gestalten lassen. Die Profilsérie lässt sich mit den entsprechenden Schlüter-ROUNDEC bzw. -QUADEC Profilen für Wandaußenecken kombinieren.

Schlüter-DESIGNLINE besitzt eine 25 mm breite Sichtfläche und ist an den Seitenkanten 6 mm dick. Somit können Fliesendicken ab 6 mm mit dem Profil kombiniert werden. Bei dickeren Fliesen wird das Profil mit Fliesenkleber hinterfüllt.

Material

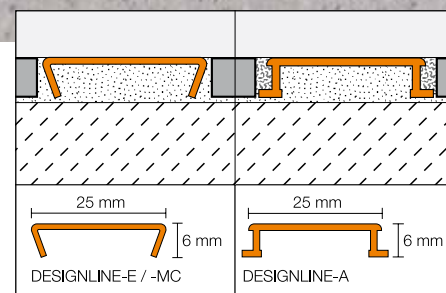
Schlüter-DESIGNLINE ist in den folgenden Materialausführungen lieferbar:

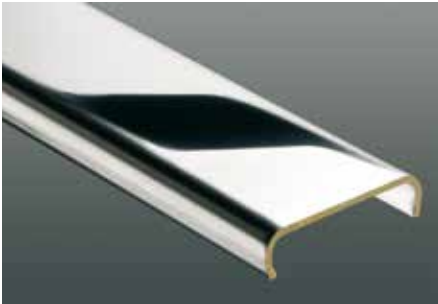
- E = Edelstahl V2A glänzend
(Werkstoff-Nr. 1.4301 = AISI 304)
- EB = Edelstahl gebürstet
- ES = Edelstahl strukturiert
- MC = Messing verchromt
- AE = Alu natur matt eloxiert
- AK = Alu kupfer matt eloxiert
- AM = Alu messing matt eloxiert
- AT = Alu titan matt eloxiert
- ACG = Alu chrom glänzend eloxiert
- AKG = Alu kupfer glänzend eloxiert
- AMG = Alu messing glänzend eloxiert
- ATG = Alu titan glänzend eloxiert
- ACGB = Alu chrom gebürstet eloxiert
- AKGB = Alu kupfer gebürstet eloxiert
- AMGB = Alu messing gebürstet eloxiert
- ATGB = Alu titan gebürstet eloxiert



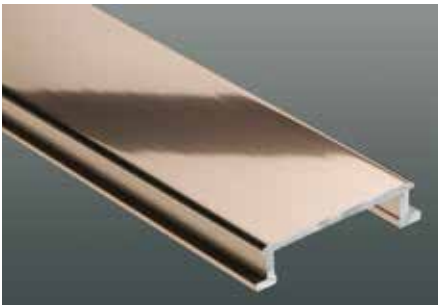
Materialeigenschaften und Einsatzgebiete:

Schlüter-DESIGNLINE wird in einer Vielzahl von unterschiedlichen Materialien und Oberflächen hergestellt. Die Verwendbarkeit des Profils bei chemischen oder mechanischen Belastungen ist für den jeweiligen Bedarfsfall zu klären. Nachstehend können nur einige allgemeine Hinweise gegeben werden.

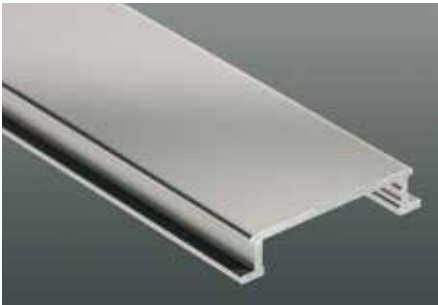




Schlüter®-DESIGNLINE-MC Messing verchromt



Schlüter®-DESIGNLINE-AGE glänzend eloxiert (-AKG)



Schlüter®-DESIGNLINE-AME matt eloxiert (-AT)



Schlüter®-DESIGNLINE-AGBE gebürstet eloxiert (-ACGB)



Schlüter®-DESIGNLINE-AGBE gebürstet eloxiert (-ATGB)

Schlüter-DESIGNLINE-E wird aus Edelstahl-Blechbändern, V2A (Werkstoff 1.4301 = AISI 304) geformt. Edelstahl ist besonders für Anwendungen geeignet, die neben einer hohen mechanischen Belastbarkeit eine Beständigkeit gegenüber Chemikalienbeanspruchungen, z. B. durch saure oder alkalische Medien, Reinigungsmittel erfordern. Auch Edelstahl ist nicht gegen alle chemischen Angriffe beständig, wie z. B. Salz- und Flusssäure oder bestimmte Chlor- und Solekonzentrationen. Dies gilt in bestimmten Fällen auch für Sole-Meerwasserschwimmbekken. Besondere zu erwartende Belastungen sind daher im Vorfeld abzuklären.

Schlüter-DESIGNLINE-MC (Messing verchromt) ist besonders geeignet für anspruchsvolle Wandbeläge und passt z. B. zu Chromarmaturen in Bädern. Sichtflächen sind vor schmirgelnder oder kratzender Beanspruchung zu schützen. Mörtel oder Fugmaterial ist sofort zu entfernen.

Schlüter-DESIGNLINE-AE/-ACG/-ACGB/-AM/-AMG/-AMGB/-AK/-AKG/-AKGB/-AT/-ATG/-ATGB (Aluminium eloxiert): Das Aluminium weist eine durch die Eloxalschicht veredelte Oberfläche auf, die sich im üblichen Einsatz nicht mehr verändert. Sichtflächen sind vor schmirgelnder oder kratzender Beanspruchung zu schützen. Aluminium ist empfindlich gegen alkalische Medien. Zementhaltige Materialien wirken in Verbindung mit Feuchtigkeit alkalisch und können je nach Konzentration und Einwirkdauer zur Korrosion führen (Aluminiumhydroxidbildung). Deshalb sind Mörtel oder Fugenmaterial an Sichtflächen sofort zu entfernen und frisch verlegte Beläge nicht mit Folie abzudecken. Das Profil ist vollflächig in die Kontaktschicht zur Fliese einzubetten, damit sich in Hohlräumen kein Wasser ansammeln kann.

Verarbeitung

1. Schlüter-DESIGNLINE ist in Verbindung mit Fliesendicken ab 6 mm bündig einsetzbar.
2. Der Fliesenbelag ist bis dahin zu verlegen, wo DESIGNLINE als Dekorationsstreifen verlegt werden soll. Dort ist ausreichend Fliesenkleber aufzutragen, oder Fliesenkleber auf die Rückseite von DESIGNLINE zu geben und das Profil soweit

einzudrücken, dass die Oberfläche mit dem angrenzenden Fliesenbelag bündig abschließt.

3. Danach kann die nächste angrenzende Fliesenreihe verlegt werden.
4. Die Fliese wird an den seitlichen Fugensteg angelegt, dadurch ist eine gleichmäßige Fuge von 1,5 mm sichergestellt. Bei Edelstahlprofilen wird eine Fuge von ca. 1,5 mm freigelassen. Die Fugen sind vollständig mit Fugenmörtel zu füllen.
5. Empfindliche Oberflächen sind mit Materialien und Werkzeugen zu verarbeiten, die keine Kratzspuren oder Beschädigungen verursachen. Verschmutzungen durch Mörtel oder Fliesenkleber – vor allem bei Aluminium – sind sofort zu entfernen.

Hinweise

Das Profil bedarf keiner besonderen Wartung oder Pflege. Für empfindliche Oberflächen sind keine schmirgelnden Reinigungsmittel zu verwenden.

Beschädigungen der Eloxalschichten sind nur durch Überlackieren zu beheben. Edelstahl erhält durch die Behandlung mit Chrompolitur o. dgl. eine glänzende Oberfläche. Oberflächen aus Edelstahl, die der Atmosphäre oder aggressiven Medien ausgesetzt sind, sollten periodisch unter Benutzung eines milden Reinigungsmittels gesäubert werden. Regelmäßiges Reinigen erhält nicht nur das saubere Erscheinungsbild des Edelstahls, sondern verringert auch die Korrosionsgefahr.

Für alle Reinigungsmittel gilt, dass sie frei von Salzsäure und Flusssäure sein müssen. Der Kontakt mit anderen Metallen wie z. B. normalem Stahl ist zu vermeiden, da dies zu Fremdrost führen kann. Dies gilt auch für Werkzeuge wie Spachtel oder Stahlwolle, um z. B. Mörtelrückstände zu entfernen. Im Bedarfsfall empfehlen wir die Verwendung der Edelstahl-Reinigungspolitur Schlüter-CLEAN-CP.



Produktübersicht:

Schlüter®-DESIGNLINE-A

AE = Alu natur matt elox. / AK = Alu kupfer matt elox. / AM = Alu messing matt elox. / AT = Alu titan matt elox. / ACG = Alu chrom glänzend elox. / AKG = Alu kupfer glänzend elox. / AMG = Alu messing glänzend elox. / ATG = Alu titan glänzend elox. / ACGB = Alu chrom gebürstet elox. / AKGB = Alu kupfer gebürstet elox. / AMGB = Alu messing gebürstet elox. / ATGB = Alu titan gebürstet elox.

Lieferlänge: 2,50 m

Material	AE	AK	AM	AT	ACG	AKG	AMG	ATG	ACGB	AKGB	AMGB	ATGB
H = 6 mm	•	•	•	•	•	•	•	•	•	•	•	•

Schlüter®-DESIGNLINE-E

E = Edelstahl glänzend / EB = Edelstahl gebürstet / ES = Edelstahl strukturiert

Lieferlänge: 2,50 m

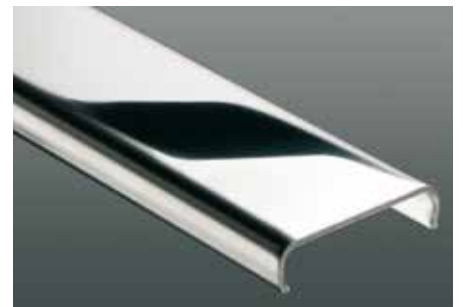
Material	E	EB	ES 1	ES 2
H = 6 mm	•	•	•	•

Schlüter®-DESIGNLINE-MC

MC = Messing verchromt

Lieferlänge: 2,50 m

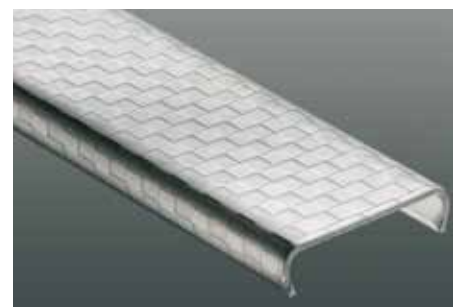
Material	MC
H = 6 mm	•



Schlüter®-DESIGNLINE-EP



Schlüter®-DESIGNLINE-EB



Schlüter®-DESIGNLINE-ES Design 1



Schlüter®-DESIGNLINE-ES Design 2

**Textbaustein für Ausschreibungen:**

_____ lfdm Schlüter-DESIGNLINE als Bordürenprofil mit einer sichtbaren Breite von 25 mm und einer Profildicke von 6 mm liefern und im Zuge der Fliesenverlegung fachgerecht unter Beachtung der Herstellerangaben einbauen.

Material:

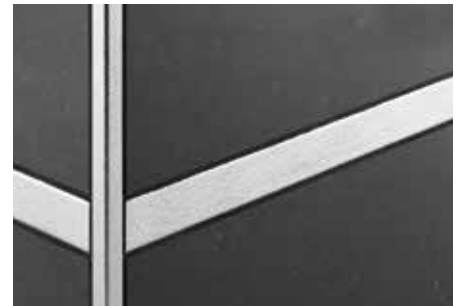
- -E = Edelstahl glänzend (V2A)
- -EB = Edelstahl gebürstet
- -ES = Edelstahl strukturiert
- -MC = Messing verchromt
- -AE = Alu natur matt elox.
- -AK = Alu kupfer matt elox.
- -AM = Alu messing matt elox.
- -AT = Alu titan matt elox.
- -ACG = Alu chrom glänzend elox.
- -AKG = Alu kupfer glänzend elox.
- -AMG = Alu messing glänzend elox.
- -ATG = Alu titan glänzend elox.
- -ACGB = Alu chrom gebürstet elox.
- -AKGB = Alu kupfer gebürstet elox.
- -AMGB = Alu messing gebürstet elox.
- -ATGB = Alu titan gebürstet elox.

Art.-Nr.: _____

Material _____ €/m

Lohn: _____ €/m

Gesamtpreis: _____ €/m



Schlüter®-DESIGNLINE in Kombination mit Schlüter®-QUADEC (Design ES 2)



Schlüter®-DESIGNLINE-E im Bodenbereich