

# Complete Solution with Kerdi

## Komplett mit Kerdi

by/von Christian Brunsmann

The senior residence "Haus Ingolstadt," built in 2003 in the Bavarian town of Ingolstadt, is both elegant and comfortable in design. It features 128 apartments that are specially adapted to the requirements of seniors, an in-house nursing station with 108 beds, and a variety of service and leisure-time options. The operator company, Munich-based Elisa Seniorenstift GmbH, put special effort into ensuring that the interior design would be suitable for the needs of seniors.

This also includes the barrier-free design of the approximately 300 bathrooms, in which builders eliminated shower trays to improve accessibility. These were replaced with floor coverings consisting of 4 x 4 inch (10 x 10 cm) slip-resistant tiles. In consultation with the tile installation company, "Fliesen Neubauer," the operating company of the senior residence, which is part of the Doblinger Group, decided in favor of using the polyethylene membrane Schlüter®-Kerdi for the bonded waterproofing of the bathrooms, the facility kitchen, and the swimming pool. This membrane was installed over an area of approximately 80,000 square feet (7,400 m<sup>2</sup>) with the help of a dry-set adhesive. Master tile installer, Andreas Neubauer, especially likes the material properties of the Kerdi membrane and its reliable crack-bridging capabilities.

### Completely Integrated System

To ensure the best possible bond with the tile adhesive, Kerdi features an anchoring fleece on both sides. Thanks to its high flexibility, Kerdi bridges cracks in the substrate. Schlüter®-Kerdi-Band was used to seal the seams between the abutting membranes. Prefabricated corners were available for inside and outside corners, and pipe collars of the series Schlüter®-Kerdi-KM were utilized for the water pipes in the shower areas. Together with the components of the special floor drain Schlüter®-Kerdi-Drain, this resulted in a complete and fully integrated system.

### Immediate Load Bearing and Quick Construction Progress

The system was also ideally suited for the functional and watertight assembly of large-scale areas such



Residents can choose from apartment sizes ranging from 375 square ft. (35 m<sup>2</sup>) for a studio to 650 square ft. (60 m<sup>2</sup>) for a 3-bedroom suite.

Die Bewohner können zwischen 35 m<sup>2</sup> großen Apartments und bis zu 60 m<sup>2</sup> großen 3-Zimmer-Wohnungen wählen.

Eleganz und Behaglichkeit vermittelt das im Jahr 2003 im bayerischen Ingolstadt gebaute Seniorenstift „Haus Ingolstadt“. Es verfügt über 128 seniorengerechte Wohnungen, eine eigene Pflegeabteilung mit 108 Plätzen sowie zahlreiche Service- und Freizeitangebote. Bei der Innenausstattung legte der Betreiber, die Münchener Elisa Seniorenstift GmbH, besonderen Wert auf eine altersgerechte Ausstattung.

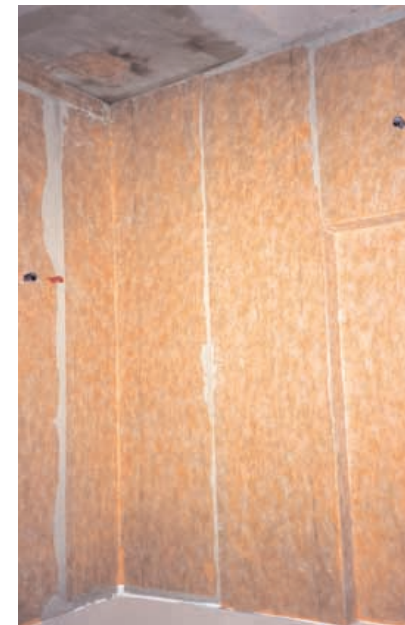
Hierzu zählt auch die barrierefreie Ausstattung der rund 300 Bäder, bei denen man zur besseren Begehrbarkeit auf Duschtassen verzichtete. Stattdessen wurde hier der Belag aus 10 x 10 cm großem, rutschhemmendem Fliesen weitergeführt. Der zur Doblinger Unternehmensgruppe gehörende Betreiber entschied sich in Abstimmung mit dem Verlegebetrieb „Fliesen Neubauer“ zur Verbundabdichtung der Bäder, der Großküche und des Schwimmbades für die Polyethylenbahn Schlüter-Kerdi, die auf rund 7.400 m<sup>2</sup> mit einem hydraulisch abbindenden Kleber aufgebracht wurde.

Fliesenlegermeister Andreas Neubauer schätzt vor allem die Sicherheit von Kerdi als Bahnware mit definierten Eigenschaften wie gleichbleibender Materialstärke, Dichtigkeit und Dehnfähigkeit zur sicheren Rissüberbrückung.

### Aufeinander abgestimmtes Komplettsystem

Zur Verarbeitung mit Fliesenkleber ist Kerdi beidseitig mit einem Vliesgewebe ausgestattet, das einen sicheren Haftverbund gewährleistet.

Aufgrund seiner hohen Dehnfähigkeit überbrückt Kerdi Risse im Untergrund. Kerdi-Band diente zur Abdichtung der Bahnstöße. Für Innen- und Außenecken standen vorgefertigte Eckzuschnitte zur Verfügung, und für die Rohrdurchführungen in den seniorengerechten Duschen wurden Schlüter-Kerdi-KM Rohrmanschetten verwendet. Auf diese Weise entstand in Verbindung mit dem speziellen Bodenablauf-Sortiment Schlüter-Kerdi-Drain ein ideal aufeinander abgestimmtes Komplettsystem.



At the floor/wall transition, Kerdi overlaps the waterproofing that leads up from the floor to ensure that this critical area is safely protected from moisture. Im Wand-Bodenabschluss überlappen die Kerdi-Bahnen die von der Bodenfläche hochgeführte Abdichtung und stellen so sicher, dass auch dieser kritische Bereich funktionssicher abgedichtet ist.



Schlüter®-Kerdi® forms a permanent and reliable bonded assembly with the tile covering. The building requirements for barrier-free shower facilities were met in an ideal way. / Schlüter-KERDI bildet im Verbund mit dem Fliesenbelag eine dauerhafte und zuverlässige Verbundabdichtung. Die Anforderungen an barrierefrei nutzbare Duschräume werden hier vorbildlich erfüllt.

as the pool and its immediate surroundings in the water exercise area of the senior residence. After the installation of the Kerdi membranes for waterproofing, a covering of anti-skid mosaic tiles was laid on top in a thin layer of dry-set mortar.

"This process does not require long work interruptions to allow for curing. The sheets are immediately ready to be walked upon," commented Andreas Neubauer, who has had many positive experiences installing Schlüter®-Kerdi in the past four years.

### High Resistance to Chemical Substances

According to Peter Faßold, who is the sales representative of Schlüter®-Systems in Bavaria, Kerdi and the other flooring materials were able to meet the requirements for the resistance of the waterproofing assembly to acids, salts, and alkalis, as well as organic solvents, oils, and detergents in the industrial kitchen of the facility.

### Protection from Mechanical Damage

Especially in the kitchen area, the floor covering of 8 x 8 inch (20 x 20 cm) Casa Grande tiles must withstand increased mechanical stresses. The edges of the tile covering, therefore, were protected from damage with the finishing profile Schlüter®-Schiene. The outer corners and finishing edges of the walls were built with Schlüter®-Jolly profiles, which offer a decorative design and provide excellent edge protection at the same time.



### Sofortige Begehrbarkeit und schneller Baufortschritt

Das System eignet sich auch für die funktions-sichere Verbundabdichtung großflächiger Bereiche wie beispielsweise der Becken und Umgänge des Bewegungsschwimmbades im Seniorenstift. Dort konnte nach Aufbringen der Kerdi-Bahnen als Abdichtung ein rutschhemmendes kleinformatiges Mosaik mit hydraulisch abbindendem Dünnbettmörtel verlegt werden. „Lange Arbeitsunterbrechungen für Trockenzeiten sind bei diesem Verfahren nicht notwendig. Die Bahnen sind sofort begehrbar“, so Andreas Neubauer, der seit rund vier Jahren gute Erfahrungen mit der Verarbeitung von Schlüter-Kerdi macht.

### Hohe Beständigkeit gegen chemische Substanzen

In der Großküche hat man laut Peter Faßold, dem zuständigen Außendienstmitarbeiter von Schlüter-Systems in Bayern, mit Kerdi in Verbindung mit den anderen verwendeten Verlegematerialien die geforderte Beständigkeit der Abdichtung gegenüber Säuren, Salzen und Laugen sowie vielen organischen Lösemitteln, Ölen und Reinigungsmitteln erfüllen können.

### Schutz vor mechanischer Beschädigung

Gerade in den Großküchen des Stiftes ist der Belag aus 20 x 20 cm großen Casa Grande-Fliesen zudem erhöhter mechanischer Beanspruchung ausgesetzt. Daher wurden die Ränder des Fliesenbelags mit dem Abschlussprofil Schlüter-Schiene vor Beschädigungen geschützt. Die Wandaußenecken und -abschlüsse wurden mit Schlüter-Jolly-Profilen ausgeführt, die eine dekorative Optik der Randausprägung sicherstellen und den Fliesenkanten einen guten Schutz bieten.



Immediately after the installation of the Schlüter®-Kerdi membrane, the anti-skid mosaic tile covering was laid in the areas surrounding the water exercise area. / Unmittelbar nach dem Aufbringen der Kerdi-Bahnen wurde das rutschhemmende Mosaik auf den Randbereich rund um das Bewegungsbad verlegt.