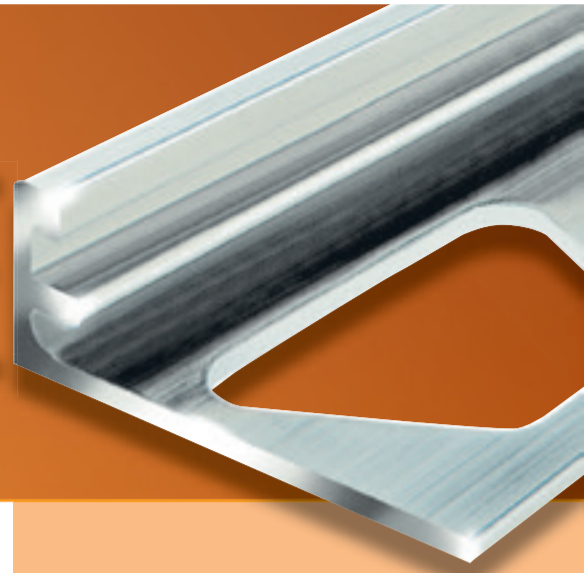




STIPPVISITE

Ihre Information der Schlüter-Systems KG – Ausgabe Dezember 2013



Das Messejahr 2013 / Ausblick 2014 Von Weltpremierern, Weltmeistern und Weltleitmessen

Ein Messejahr der Superlative: 2013 war in jeder Hinsicht ein spannendes Jahr für die Schlüter-Systems KG. Gleich zu Beginn des

in Frankfurt, die Construmat sowie natürlich die Cersaie in Bologna, die Weltleitmesse für die Fliesenbranche, auf dem Programm.

stattet wurden Sie dabei auch mit Material aus Iserlohn. Schlüter-Systems unterstützt die Fliesenleger-Nationalteams unter anderem mit dem Verlegeuntergrund KERDI-BOARD, der den Wettkämpfern als Basis für ihre Fliesenarbeiten dient. Umso herzlicher gratulieren wir zum Erfolg!

Natürlich laufen bereits längst die Planungen für das kommende Messejahr. Los geht es

schon im Januar mit der Swisssbau in Basel sowie der KOK im österreichischen Wels. Wir freuen uns auf Ihren Besuch an unserem Messestand – wo immer wir Sie auch begrüßen dürfen. Ganz besonders möchten wir Sie zu unserer Stadiontour durch

zehn deutsche Städte einladen. Alle wichtigen Informationen dazu finden Sie auf dem Flyer, der dieser Ausgabe beiliegt. ■



Jahres haben die Weltpremierer der neuen Systeme Schlüter®-LIPROTEC und Schlüter®-DITRA-HEAT-E bei der BAU in München mächtig für Furore gesorgt. Die äußerst positive Resonanz auf diese und viele weitere neue Lösungen hat sich über das gesamte Messejahr bestätigt. Neben der BAU standen in diesem Jahr unter anderem die Batibouw, die ISH

Ben. Ganz oben auf dem Treppchen landeten übrigens die Vertreter aus Deutschland, Österreich und der Schweiz, die ihr Können auch auf der Sonderschau "La Città della Posa" unter Beweis stellten. Ausge-

In Bologna konnte Schlüter-Systems auch die bestplatzierten Fliesenleger der diesjährigen World Skills in Leipzig am Messestand begrü-



Der deutsche Fliesenlegerweltmeister Björn Bohmfalk am Stand von Schlüter-Systems auf der Cersaie.



AUF EIN WORT

EINE AUSGEZEICHNETE PARTNERSCHAFT



Mit der neuen Kooperation zwischen der V&B Fliesen GmbH und Schlüter-Systems KG ist eine Allianz entstanden, die die Kompetenzen der beiden Marken, Qualität, Bekanntheit und Innovationskraft auf ideale Weise miteinander verknüpft.

Wir realisieren nachhaltige, komfortable und langlebige Keramik-Fußböden mit einem dünn-schichtigen, beheizten Konstruktionsaufbau, die gesundes Wohnen und Energiesparen auf hervorragende Weise miteinander verbinden.

Durch zielgerichtete Werbemaßnahmen und Präsentationen in Fliesenausstellungen sprechen wir Endverbraucher direkt an und machen auf die Vorzüge beheizter Keramik-Fußböden aufmerksam. Gemeinsame Schulungen und Unterlagen ermöglichen, dass auch Handel und Handwerk bestens auf die wachsende Nachfrage der Bauherrn und Planer nach Energie sparenden, nachhaltigen Lösungen reagieren kann.

Mit der Kompetenz von Villeroy & Boch Fliesen im Objektbereich und der Nähe von Schlüter-Systems zum Handwerk bieten wir den Architekten, Fliesenlegern und dem professionellen Fliesenhandel eine ideale Plattform. Wir sind sicher, dass wir mit unserem Verbund einen weiteren Beitrag zur Steigerung der Attraktivität der Fliese leisten.

Ihr Dr. Eckard Kern

INHALT

- 2 Alle Bausteine für das barrierefreie Bad
Neues Kantenschutzprofil
Wir bauen für Sie!
- 3 Systemallianzen in die Praxis umgesetzt
Schlüter-Produkte im „Untergrund“
Architects' Darling Award für Schlüter-Systems
- 4 Weitere BCC eröffnet Lkw im Schlüter-Design
Großflächenplakat wirbt mit BCC



Schlüter®-DECO-SG

Schlüter®-SCHIENE-STEP

Wir bauen für Sie!



Um Ihnen in Zukunft noch mehr Komfort und zusätzliche Möglichkeiten für unser umfangreiches Schulungsangebot bieten zu können, bauen wir derzeit ein neues Seminarzentrum an unserem Standort in Iserlohn. Die Arbeiten sind in vollem Gange – wir halten Sie natürlich über den Baufortschritt auf dem Laufenden! ■



Alle Bausteine für das barrierefreie Bad

Das neue Profil Schlüter®-DECO-SG komplettiert das Programm für barrierefreie Duschen von Schlüter-Systemen: Das Schattenfugenprofil aus eloxiertem Aluminium ist aufgrund seiner Breite von 12 mm ideal dazu geeignet, Glaselemente im Boden- und Wandbereich sicher aufzunehmen. Mit gläsernen Duschwänden lassen sich bodengleiche Duschen auf äußerst elegante Art und Weise einfassen. Das neue Profil dient als Basis für Glaswände mit einer Stärke von bis zu 10 mm.

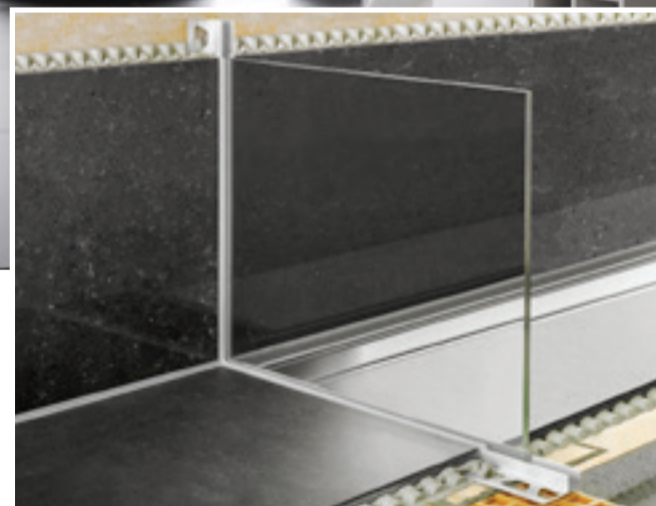
Darüber hinaus kann DECO-SG auch zu gestalterischen Zwecken genutzt werden – die Schattenfuge bildet in diesem Fall ein dekoratives Element bei der Erstellung von Fliesenbelägen oder auch an Sockelleisten.

Gemeinsam mit den ebenfalls in diesem Jahr vorgestellten Schwallschutzprofilen sowie den neuen KERDI-LINE Linienentwässerungen in den Längen 130 bis 180 cm sind somit alle Bausteine für den kompletten Bau eines barrierefreien Bads mit höchstem Komfort und maximaler Sicherheit

vorhanden. Für Bauvorhaben, bei denen der Ablaufanschluss nicht in der Mitte der Entwässerungsrinne ausgeführt werden kann, wurde mit KERDI-LINE-VOS außerdem eine Lösung mit einem dezentralen, vertikalen Ablauf entwickelt.

Mit diesen neuen Lösungen steht der individuellen Gestaltung eines barrierefreien Bads ganz nach den Wünschen des Bauherrn nichts mehr im Wege. Vom Ausgleichs- bzw. Gefälleboard über die Verbundabdichtung und die Punkt- und Rinneabläufe bis hin zu den eleganten Profillösungen rund um die Dusche stehen für jedes Bau-

freie Nutzung ausstatten – vom kleinen Gästebad bis hin zum luxuriösen Wellnessbereich. Für noch mehr Komfort können darüber hinaus die elektrische Fußbodentemperierung Schlüter®-DITRA-HEAT-E oder der Keramik-Klimaboden Schlüter®-BEKOTEC-THERM sorgen. Der Gestaltungsfreiheit sind keine Grenzen gesetzt! ■



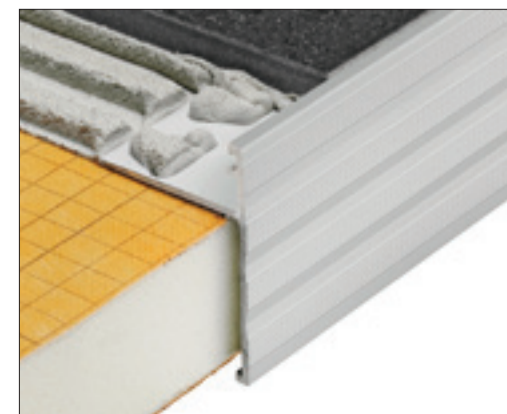
vorhaben perfekt aufeinander abgestimmte Systemkomponenten zur Verfügung. Auf diese Weise lässt sich jedes Badezimmer für die barriere-

SCHLÜTER®-SCHIENE-STEP

Neues Profil zum Kantenschutz

Mit dem neuen Profil Schlüter®-SCHIENE-STEP präsentiert Schlüter-Systeme eine elegante Lösung für die Kanten von Arbeitsplatten oder Ablagen, die mit einem Belag aus keramischen Fliesen oder Natursteinplatten erstellt werden. Das hochwertige Profil aus eloxiertem Aluminium verfügt über eine strukturierte Oberfläche und ist

mit einem Fugensteg ausgestattet, der eine definierte Fugenkammer zur Fliese vorgibt. Auf diese Weise kann ein dekorativer und sicherer Kantenschutz an Arbeitsplatten und Ablagen hergestellt werden. SCHIENE-STEP ist in zwei Höhen – 30 mm und 39 mm – sowie für verschiedene Belagsstärken erhältlich. ■



Partnerschaft

Darling Award

Der richtige Untergrund

Auf diese Partnerschaft können Sie bauen

In diesem Haus wird die Systemallianz in die Praxis umgesetzt: Beim Bau eines Einfamilienhaus im saarländischen Schwalbach-Hülzweiler wird auf der gesamten Bodenfläche der Keramik-Klimaboden Schlüter®-BEKOTEC-THERM installiert – und zwar in Kombination mit den hochwertigen Bodenfliesen der Villeroy & Boch Fliesen GmbH. Die Arbeiten am Keramik-Klimaboden führt Schlüter-SystemHandwerker Jürgen Näckel mit seinem Betrieb Näckel Fliesen Design aus.

In der Nähe des Standorts von Villeroy & Boch entsteht zurzeit ein komfortables Wohnhaus mit insgesamt rund 310 m² Wohnfläche inklusive einer Schwimmhalle im Untergeschoss. Dort kommen, inklusive des Wellnessbereichs, hell-beige Feinsteinzeugfliesen der Serie „My Earth“ im Format 60 x 60 cm zum Einsatz, deren Oberfläche über ein mattes Relief und die Rutschhemmungsklasse R11 verfügt. Im Dachgeschoss sowie im Erdgeschoss werden cremefarbene Feinsteinzeugfliesen vom Typ „Landscape“ im gleichen Format mit Sandsteinoptik verlegt, während in den übrigen Räumen, u.a. in der Sauna und im Waschraum, 30 x 60 cm große Feinsteinzeugfliesen aus der

Serie „East End“ mit Rutschhemmungsklasse R 10 verarbeitet werden.

Auch in den Duschbereichen wird der Keramik-Klimaboden als zusätzlicher Komfort im Bad verlegt. Alle drei Duschbereiche werden im Übrigen mit der



Linientwässerung KERDI-LINE-V ausgestattet. Darüber hinaus werden in den Bädern Abschlussprofile aus dem umfangreichen Schlüter-Sortiment verarbeitet.

Übrigens: Bereits bevor überhaupt die erste BEKO-



TEC Platte verlegt wurde, hat sich schon eine weitere Systempartnerschaft bezahlt gemacht. Geplant wurden die Räume nämlich mit der Software von ViSoft. ■

Goldener Architects' Darling Award für Schlüter-Systems



Im Rahmen einer festlichen Gala am Abend des „Celler Werktags“ wurde Schlüter-Systems mit dem begehrten „Architects' Darling Award“ in Gold ausgezeichnet, der von der Heinze GmbH vergeben wird. Über 2.000 Architekten und Planer haben in insgesamt 24 Kategorien ihre Lieblingsprodukte und -marken gewählt – in der Kategorie „Fliesenverlegezubehör“ konnte Schlüter-Systems die begehrte „Phönix“-Trophäe mit nach Iserlohn nehmen.



(© Roman Thomas Fotografie)

Geschäftsführer Udo Schlüter, der den Preis von Heinze-Gesamtvertriebsleiter Jörg Kreuder in Empfang nahm, freut sich über die Auszeichnung: „Der Architects' Darling Award in Gold ist eine große Ehre für uns. Er zeigt, dass unsere Systemlösungen bei Architekten und Planern eine hohe Anerkennung und Wertschätzung genießen und die erste Wahl sind, wenn es um die Verarbeitung von keramischen Fliesen oder Natursteinplatten geht.“ ■

DER RICHTIGE UNTERGRUND IM UNTERGRUND



Die Londoner U-Bahn ist weltberühmt, nicht zuletzt durch den viel zitierten Ausspruch „Mind the gap“. Das Verkehrssystem der britischen Hauptstadt ist die älteste U-Bahn der Welt und besitzt außerdem die größte Netzlänge Europas.

In den vergangenen Jahren wurden im Zuge einer groß angelegten Renovierungsaktion insgesamt 50 unter- und oberirdischen Stationen im gesamten Streckennetz modernisiert. Die Gesamtinvestition belief sich dabei auf 5 Milliarden Pfund, umgerechnet knapp 6 Milliarden Euro. Dabei kamen auch zahlreiche Produkte von Schlüter-Systems zum Einsatz. Neben der

Verbundentkopplung Schlüter®-DITRA 25, den DILEX Bewegungsfugenprofilen sowie Profilen für Treppenkanten wurden verschiedene Abschlussprofile für Wand- und Bodenbeläge verbaut, wie Carl Stokes, Leiter Marketing und Kundenservice bei Schlüter-Systems UK, erläutert: „Die Modernisierung der U-Bahn-Stationen in London ist eines der in den letzten Jahren am meisten beachteten Bauprojekte des Landes und wir sind sehr stolz darauf, dass unsere Produkte dafür ausgewählt wurden.“ Neben der Attraktivität der Produkte, beispielsweise der gebürsteten Edelstahlprofile, waren die ausführenden Architekten vor allem von der Lebensdauer der Schlüter-Lösungen überzeugt, erklärt Stokes: „Unsere Produkte sind bestens geeignet für den Einsatz in Umgebungen, die extrem beansprucht werden. Bei durchschnittlich rund 3,5 Millionen Fahrgästen am Tag kann es kaum eine härtere Belastungsprobe geben.“

Die Anforderungen, die für die einzelnen Stationen anfielen, waren dabei sehr unterschiedlich.

So wurden an einigen historischen Stationen Terrakottafliesen eingesetzt und entsprechende Profillösungen benötigt. An anderen Haltestellen, besonders an den unterirdischen, wurde wiederum viel mit Edelstahl gearbeitet. So hat die Karte der Londoner U-Bahn noch eine zusätzliche, neue Farbe erhalten: das markante Schlüter-Orange. ■



Hagener Spedition fährt im Schlüter-Design

Großfläche zum Keramik-Klimaboden

BEKOTEC® CompetenceCenter

Großfläche zum Keramik-Klimaboden



Mit einem individualisierten Großflächenplakat hat Fliesen Theissen in Bocholt für die Eröffnung des eigenen BEKOTEC® CompetenceCenters geworben. Schlüter-Fachberater Thomas Vink übergab das Plakat, das an einer viel befahrenen Hauptstraße auf direktem Wege zur Ausstellung zu sehen war, an Geschäftsführer Christoph Theissen. ■

Hagener Spedition fährt im Schlüter-Design

Mit der Gestaltung von zwei neuen Lkw-Aufliegern unterstreicht Schlüter-Systems die enge Zusammenarbeit mit der Spedition Kühne und Nagel aus Hagen. Zukünftig werden die Container im schicken Schlüter-Design auf den Straßen zwischen Bielefeld, Hagen und Iserlohn zu sehen sein.

Im September übergab Carsten Schmidt von der Spedition Kühne und Nagel die beiden Auflieger an die Geschäftsführer Udo und Marc Schlüter. Beide Unternehmen verbindet seit Jahren eine enge Partnerschaft: Die Hagener Spedition fährt einen Großteil der Sendungen von Schlüter-Systems und sorgt so dafür, dass Profile, Entkopplungsmatten und viele andere Produkte rechtzeitig bei den Kunden ankommen – zukünftig auch



(v.l.) Frank Stöhr, Marc Schlüter, Carsten Schmidt (Kühne + Nagel), Udo Schlüter und Florian Schmidt bei der Übergabe der Lkw-Auflieger.

im Schlüter-Look. Dabei werden die beiden neuen Auflieger auf unterschiedlichen Strecken eingesetzt. Während einer im Nahver-

kehr zwischen Iserlohn und Hagen fahren wird, pendelt der andere zwischen Hagen und Bielefeld. ■

JUBILARE 2013



20 Jahre:
Michael Arens
Günter Broeks
Alexander Kind
Ulrike Neuroth
Michael Schmidt

10 Jahre:
Volker Dämgen
Patrice Dröge
Lars Echtermann
Martin Kreyelkamp
Guido Paul
Janusz Rudnik
Valeri Seibel
Sabrina Schwieren
Joachim Strotkötter
Janusz Tapski
Alexandra Torley
Koen Verberckmoes
Burkhard Voß

WEITERE BEKOTEC® COMPETENCECENTER ERÖFFNET

Mit der Eröffnung von vier weiteren BEKOTEC® CompetenceCentern baut Schlüter-Systems das Netz der innovativen Beratungszentren für ökologisches und gesundes Wohnen mit Keramik weiter aus. Auf der BAU in München im Januar dieses Jahres wurde das Konzept erstmals der Öffentlichkeit vorgestellt. Seitdem sind bereits bundesweit sechs Standorte im Fliesenhandel eingerichtet. Das innovative Konzept macht es möglich, einer breiten Zielgruppe wie z. B. Architekten, Handwerkern und Bauherren die Vorteile des Keramik-Klimabodens Schlüter®-BEKOTEC-THERM im Rahmen der Fliesenausstellung zu erläutern und den Interessenten bereits vor der Wahl

des Bodenbelags umfassend zu beraten. Das umfangreiche Aus- und Weiterbildungsangebot, das sowohl vor Ort bei den Standort-Partnern als auch im Schulungszentrum von Schlüter-Systems in Iserlohn angeboten wird, ist ein wesentlicher Bestandteil des Gesamt-

konzeptes und bietet sowohl den Mitarbeitern der BEKOTEC® CompetenceCenter Standorte als auch den unterschiedlichen Zielgruppen Orientierung und Information. Darüber hinaus



wurden an den einzelnen Standorten zahlreiche Marketing-Aktivitäten für die regionale Kundenansprache initiiert und umgesetzt. Weitere BEKOTEC® CompetenceCenter für einen flächendeckenden Ausbau des Beratungsnetzes sind in Planung. ■

NEUE MITARBEITER



Christian Barz
(AD Schleswig Holstein)



Andrea Brieger
(CRM)



Susanne Kleinsorge
(CRM)



Ditha Treude
(CRM)

Martin Hermerschmidt, Heide Zurlholt (beide Seminarwesen), Ralf Püttmann (Facility Manager), David Diaz Cosme, Maria Rebecca Krok (beide Versand), Kai Bestmann, Benjamin Görke, Kerim Isik, Mischa Lang, Marco Mohr, Lucas Richard, Pia Spelsberg, Steffen Walther (alles Auszubildende)

IMPRESSUM

Herausgeber: Schlüter-Systems KG

Verantwortlich:
Christian Brunsmann, Günter Broeks

Redaktionsanschrift:

Sebastian Ulkan
Schmöllestraße 7 · D-58640 Iserlohn
Telefon: 0 23 71 / 971-0 · Fax: 971-111

Hier können Sie die aktuelle Ausgabe der Stippvisite auch herunterladen:

<http://www.schlueter.de/stippvisite.aspx>