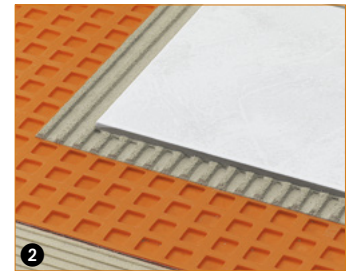


Risikofaktor Spannungen

Entkopplung sichert schadensfreie Keramikbeläge

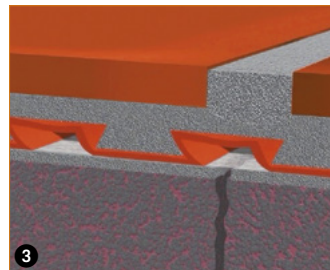
Das Problem:

Durch die moderne Verlegung mit Dünnbettkleber bilden Keramikbeläge eine monolithische Einheit mit dem Untergrund. Durch thermische Einflüsse, Schwindung oder Aufschüsseln des Estrichs entstehen in diesem Verbund Spannungen, die unweigerlich zu Rissen im Belag führen, wenn nicht von vornherein entsprechende Schutzmechanismen eingeplant werden.



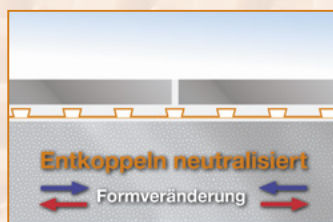
Die Lösung:

Bei kritischen Untergründen sollte in der Planung von vornherein eine Entkopplung des Keramikbelags vom Untergrund berücksichtigt werden. Die Schlüter®-DITRA Matte hat sich hier seit 25 Jahren in der Praxis bewährt. Durch ihren patentierten Aufbau vereint sie die Funktionen Abdichtung, Lastabtragung, Haftzugfestigkeit und Dampfdruckausgleich mit der Entkopplung. Ein zusätzliches Highlight: auf Heizestrichen verbessert DITRA 25 deutlich die Wärmeverteilung.



- 1 Typisches Schadensbild:**
Spannungsrisse im Fliesenbelag
- 2 Einfach und sicher:**
die DITRA 25-Matte entkoppelt den Belag vom Untergrund
- 3 Sicherheit:**
Die DITRA 25-Matte überbrückt Risse im Untergrund

Die Funktionen der DITRA 25-Matte



Entkoppeln neutralisiert

Schlüter®-DITRA 25 entkoppelt den Belag vom Untergrund und neutralisiert somit Spannungen zwischen Untergrund und Fliesenbelag, die aus unterschiedlichen Formänderungen resultieren.



Abdichten schützt

Mit Schlüter®-DITRA 25 kann eine Verbundabdichtung mit dem Fliesenbelag in Anlehnung an das gültige ZDB-Merkblatt hergestellt werden.



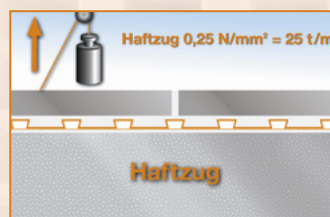
Dampfdruckausgleich

Schlüter®-DITRA 25 ermöglicht durch die unterseitig offen bleibenden Luftkanäle im Bereich der Rippenstege einen Dampfdruckausgleich bei rückwärtiger Feuchtigkeitseinwirkung.



Lastabtragung

Schlüter®-DITRA 25 leitet direkt in den Untergrund ab. Somit sind auf Schlüter®-DITRA 25 verlegte Fliesenbeläge entsprechend hoch belastbar.



Haftzug

Schlüter®-DITRA 25 erreicht einen guten Haftverbund des Fliesenbelages mit dem Untergrund. Schlüter®-DITRA 25 kann somit für Wand und Boden eingesetzt werden.



Wärmeverteilung

In den Luftkanälen der Schlüter®-DITRA 25 findet ein ganzflächiger Wärmeaustausch statt.

Hier sollten Sie entkoppeln:

- ▲ Junger Beton
- ▲ Frischer Zementestrich
- ▲ Calciumsulfatestriche (Anhydrit Fließestrich)
- ▲ Heizestrich
- ▲ Mauerwerk/Mischuntergrund
- ▲ Gipsputz/-steine
- ▲ Balkone / Terrassen
- ▲ Dachterrassen (Entkopplung mit DITRA-DRAIN)
- ▲ Kunststoffbeläge und Beschichtungen
- ▲ Span- und Pressplatten
- ▲ Holzdielenböden
- ▲ Gussasphaltestriche



Beispiel: **Holzuntergründe**
 Holzuntergründe neigen zu Längenveränderungen und reagieren sofort auf eindringende Feuchtigkeit.
 Weil Schlüter®-DITRA 25 als Entkopplung und schützende Abdichtung funktioniert, ist hier die Ideallösung.



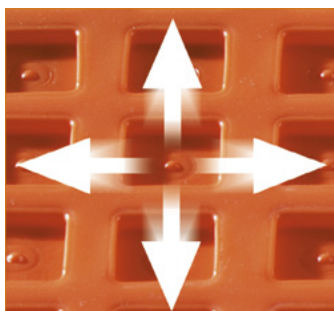
Beispiel: **Balkone und Terrassen**
 Bodenbeläge auf Balkonen und Terrassen sind ungeschützt der Witterung ausgesetzt.
 Eine Entkopplung von Keramikbelägen ist hier wegen der thermisch verursachten Spannungen unabdingbar. Führende Baumeisterhersteller empfehlen in Außenbereichen die Verwendung von DITRA 25 bzw. DITRA-DRAIN.

ÖKOLOGISCH & KOMFORTABEL – Fußbodenheizung + Schlüter®-DITRA 25

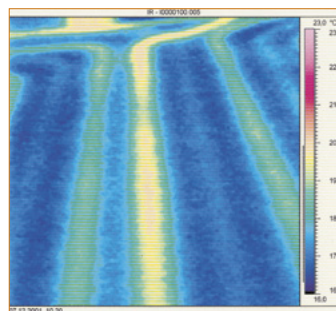
Unter den Rippenstegen der DITRA 25-Matte befinden sich offene Luftkanäle. Hier findet ein verstärkter Wärmeaustausch durch Konvektion statt. Analysen mit der Thermo-Kamera haben erwiesen: Schlüter®-DITRA 25 bewirkt eine besonders effektive Wärmeverteilung auf der Fläche zwischen den Heizrohren. Das Ergebnis: ein gleichmäßig temperierter Fußboden ohne „kalte Zonen“ und eine optimale Heizleistung.



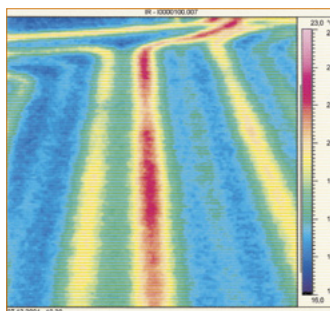
In beheizten Belagskonstruktionen bewirkt Schlüter®-DITRA 25 eine optimierte Wärmeverteilung.



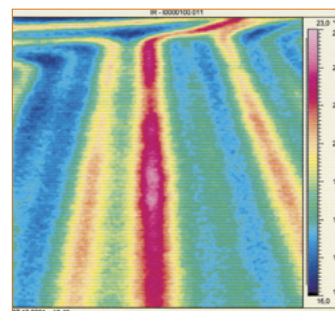
Durch die Luftkanäle der Rippenstege verteilt sich die Wärme effektiv.



Die Thermokamera zeigt, wie schnell das geht.



Schon nach kurzer Zeit sind die kalten Zonen weitestgehend verschwunden.



Der Boden ist flächig temperiert.

Wenn Sie mehr wissen wollen:

Bitte informieren Sie mich über Schlüter®-DITRA 25, die multifunktionale Entkopplungsmatte.

Schicken Sie mir:

- Produktmuster 4-seitigen Prospekt Produktdatenblatt Referenzen Gesamtdokumentation

Ich habe ein konkretes Bauvorhaben, bitte rufen Sie mich an.

Firma: _____ Name: _____

Straße: _____ Ort: _____

Tel.: _____ Fax: _____

Bitte per Fax an: 0 23 71 / 971-49-358

