

Lose Verlegung

von Naturstein- und Betonwerksteinplatten



© Villeroy & Boch

Sicher ausgeführt mit Schlüter-Systemen

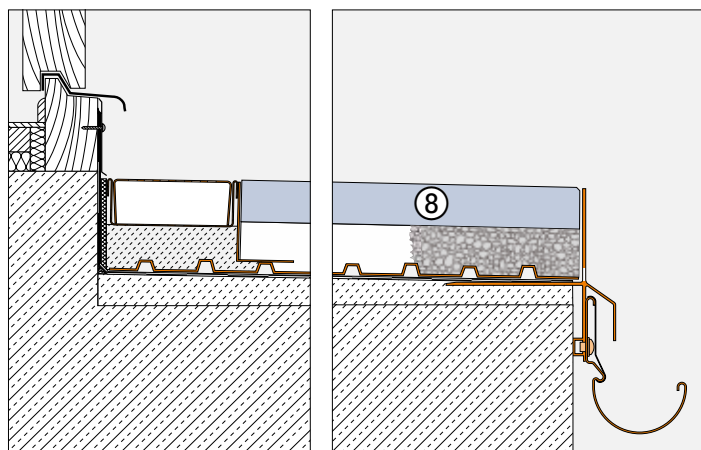


INNOVATIONEN MIT PROFIL

Belagskonstruktion auf Kies- / Splittschicht

Die an der Oberfläche mit ausreichendem Gefälle ausgebildete Tragkonstruktion wird von einer Bauwerksabdichtung gemäß DIN 18531 gegen eindringendes Wasser geschützt. Zwischen der Abdichtung und Kies- oder Splittschicht wird Schlüter-TROBA als Schutz- und Trennschicht der Abdichtung verlegt. Sie schützt die Abdichtung vor mechanischer Beschädigung und Eindrücken der Kies- oder Splittsteinchen. Durch die Drainagefunktion wird Sickerwasser schnell und sicher abgeführt, sodass sich kein „Eisbeton“ bilden kann. Mit der Drainagerinne Schlüter-TROBA-LINE wird ein Aufstauen von Wasser im Bereich von Tür- und Wandanschlüssen verhindert.

- ① **Betonkragplatte**
- ①a **Gefälleestrich**
Voraussetzung für ein Funktionieren der Konstruktion ist ein ausreichendes Gefälle (1,5 - 2%) zur Entwässerung.
- ② **Bauwerksabdichtung gemäß DIN 18531**
Alternativ: Abdichtung mit **Schlüter®-KERDI**
- ③ **Schlüter®-TROBA**
Drainagematte zur dauerhaft wirksamen Abführung vom Sickerwasser und gleichzeitigem Schutz der Abdichtung.
- ④ **Kies- oder Splittbett**
- ⑤ **Schlüter®-TROBA-LINE**
Drainagerinne zur Entwässerung bei niedrigen Anschlusshöhen zu Türelementen.
- ⑥ **Schlüter®-TROBA-LINE-TLK-E**
Kiesfangleiste aus Edelstahl.
- ⑦ **Kapleiste auf Abdichtung**
(Schrauben mit Dichtung)
- ⑧ **Großformatige selbsttragende Platten**
- ⑨ **Schlüter®-BARA-RKLT**
Winkelförmiges Abschlussprofil mit Entwässerungsöffnungen für lose verlegte Plattenbeläge.
Drainage-Öffnungsschlitze sind freizuhalten!
- ⑩ **Schlüter®-BARIN**
Rinnensystem zur Entwässerung von Balkonen und Terrassen aus farbig beschichtetem Aluminium mit komplettem Systemzubehör.



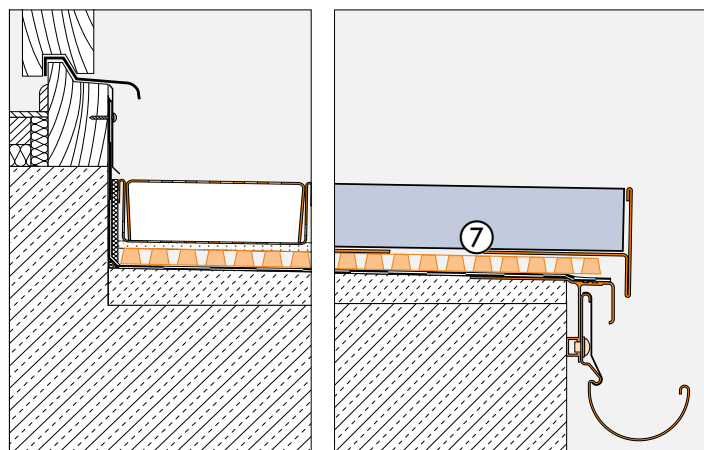
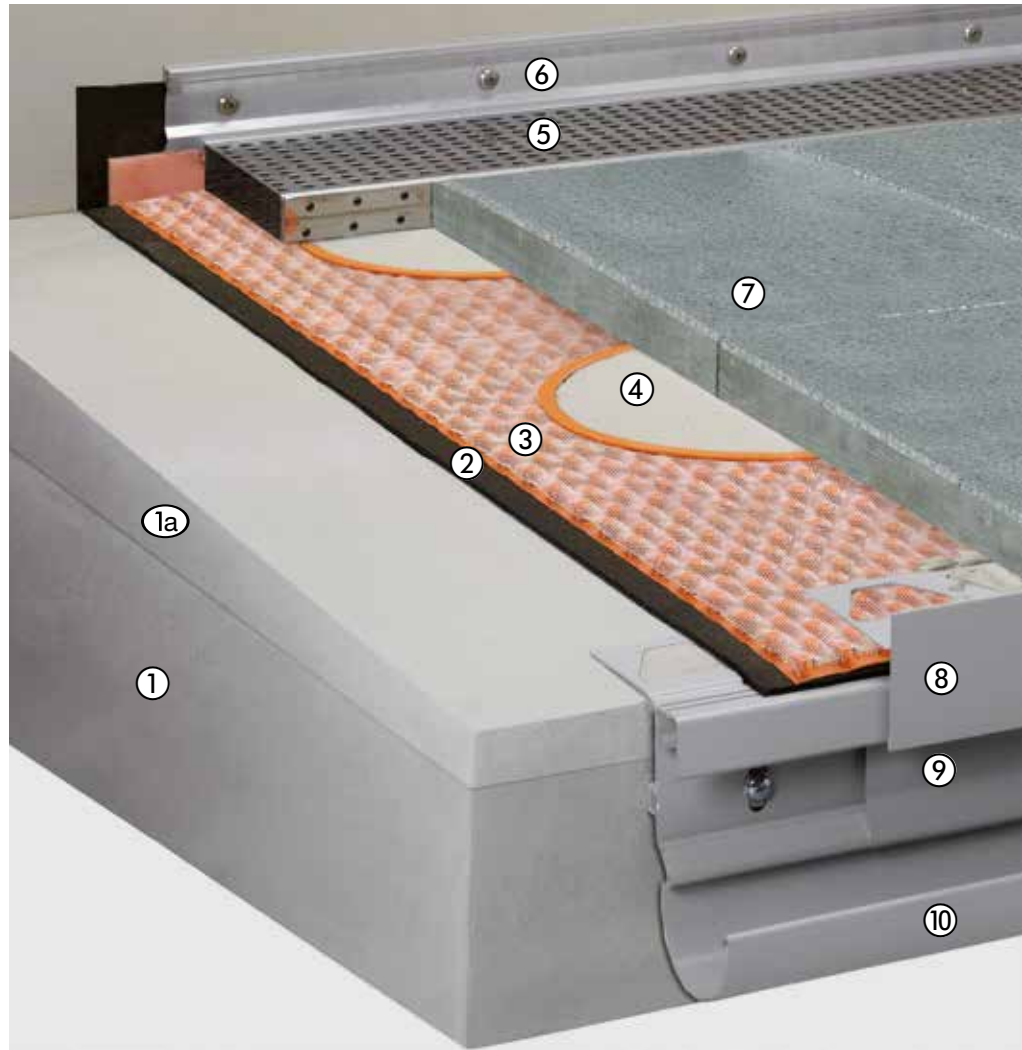
Der hier dargestellte Aufbau gilt nur für freiauskragende Balkone und (mit modifizierter Randausbildung) erdberührte Terrassen.

Die Konstruktionsaufbauten von Dachterrassen sind unbedingt gemäß den Fachregeln mit einer Dämmung und darüber angeordneten Abdichtung gemäß DIN 18531 auszuführen.

Belagskonstruktion auf Dünnbett-Mörtelpunkten mit Schlüter®-TROBA-STELZ-DR

Die an der Oberfläche mit ausreichendem Gefälle ausgebildete Tragkonstruktion wird von einer Bauwerksabdichtung gemäß DIN 18531 oder alternativ mit Schlüter-KERDI gegen eindringendes Wasser geschützt. Auf der Abdichtung wird die druckstabile Flächendrainage Schlüter-TROBA-PLUS 8G zur Sickerwasserableitung und als Tragschicht für selbsttragende Plattenelemente verlegt. TROBA-PLUS 8G bildet zudem die Trenn- und Schutzlage der Abdichtung. Die Plattenelemente werden an den Fugenkreuzpunkten (und je nach Belastung/Größe zusätzlich im Bereich Plattenmitte) auf definierte Auflageflächen aus Dünnbettmörtel verlegt, die mit wiederverwendbaren Fixieringen Schlüter-TROBA-STELZ-DR hergestellt werden. Bei niedrigen Türanschlusshöhen leitet die Drainagerinne Schlüter-TROBA-LINE anfallendes Wasser sicher ab, sodass es sich dort nicht aufstauen kann.

- ① **Betonkragplatte**
- ①a **Gefälleestrich**
Voraussetzung für ein Funktionieren der Konstruktion ist ein ausreichendes Gefälle (1,5 - 2%) zur Entwässerung.
- ② **Bauwerksabdichtung gemäß DIN 18531**
Alternativ: Abdichtung mit **Schlüter®-KERDI**
- ③ **Schlüter®-TROBA-PLUS 8G**
Drainagematte zur dauerhaft wirksamen Abführung vom Sickerwasser und gleichzeitigem Schutz der Abdichtung.
- ④ **Schlüter®-TROBA-STELZ-DR**
Schalungsringe für Dünnbettmörtel auf Schlüter-TROBA-PLUS 8G. Können als verlorene Schalung liegen bleiben oder wiederverwendet werden.
- ⑤ **Schlüter®-TROBA-LINE**
Drainagerinne zur Entwässerung bei niedrigen Anschlusshöhen zu Türelementen.
- ⑥ **Kapleiste auf Bauwerksabdichtung**
(Schrauben mit Dichtung)
- ⑦ **Großformatige selbsttragende Platten**
- ⑧ **Schlüter®-BARA-RT**
T-förmiges Randprofil zur Begrenzung der freien Randbereiche an Balkonen und Terrassen.
Entwässerungsmöglichkeit beachten!
- ⑨ **Schlüter®-BARA-RTK**
Randprofil mit Tropfkante und Aufnahmevorrichtung zur Befestigung des Rinnensystems Schlüter-BARIN.
- ⑩ **Schlüter®-BARIN**
Rinnensystem zur Entwässerung von Balkonen und Terrassen aus farbig beschichtetem Aluminium mit komplettem Systemzubehör.



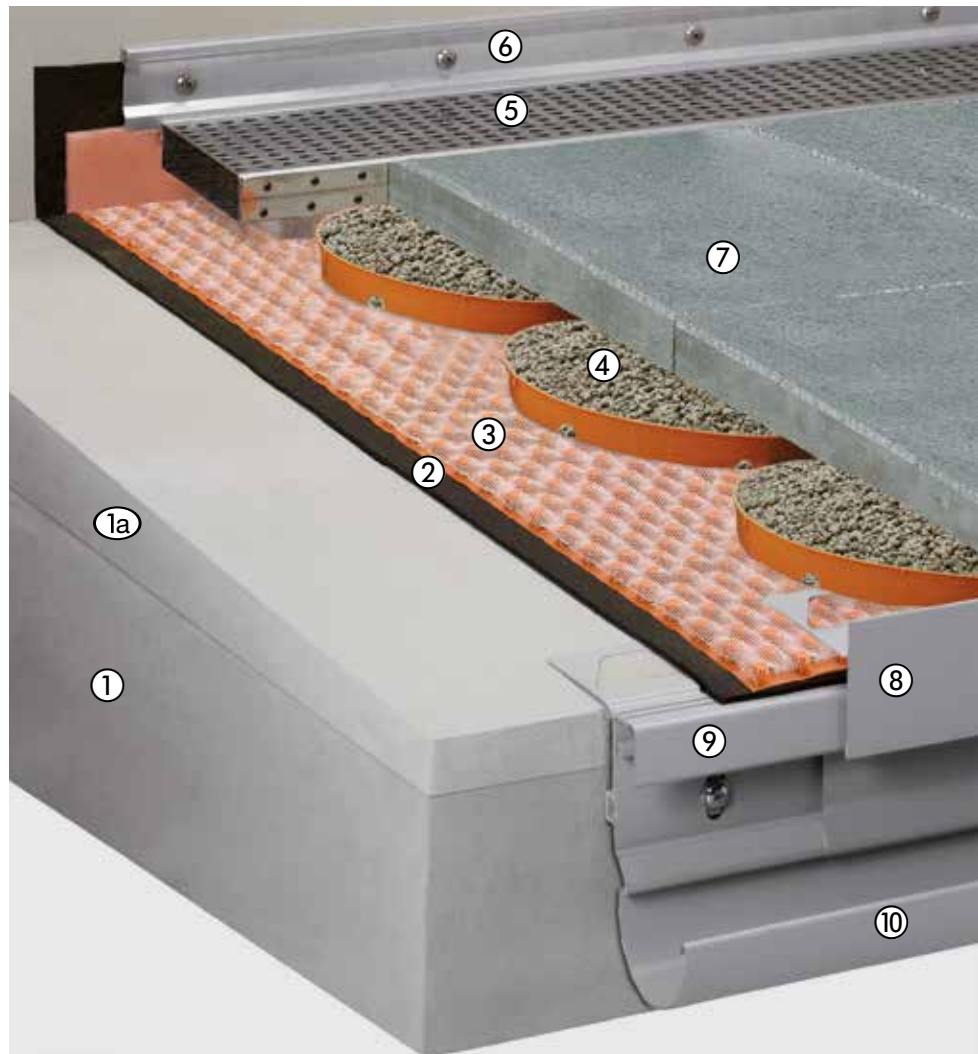
Der hier dargestellte Aufbau gilt nur für freiauskragende Balkone und (mit modifizierter Randausbildung) erdberührte Terrassen. Die Konstruktionsaufbauten von Dachterrassen sind unbedingt gemäß den Fachregeln mit einer Dämmung und darüber angeordneten Abdichtung gemäß DIN 18531 auszuführen.



Belagskonstruktion auf Mörtel-Stelzlagern

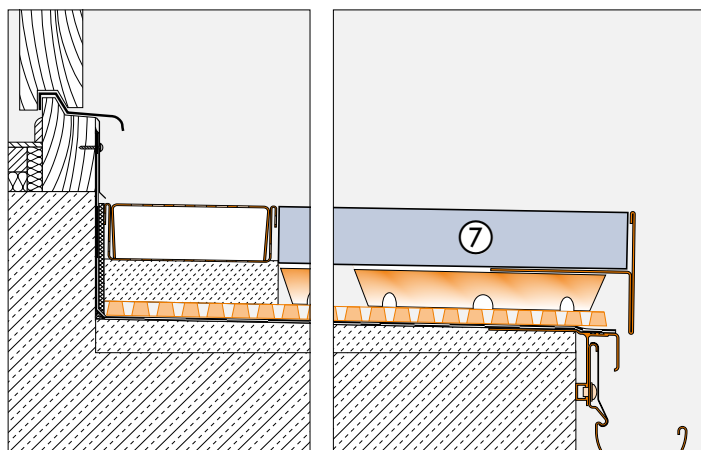
Die an der Oberfläche mit ausreichendem Gefälle ausgebildete Tragkonstruktion wird von einer Bauwerksabdichtung gemäß DIN 18531 oder alternativ mit Schlüter-KERDI gegen eindringendes Wasser geschützt. Auf der Abdichtung wird die druckstabile Flächendrainage Schlüter-TROBA-PLUS 8G zur Sickerwasserableitung und als Tragschicht für selbsttragende Plattenelemente verlegt. TROBA-PLUS 8G bildet zudem die Trenn- und Schutzlage der Abdichtung. Die Plattenelemente werden an den Fugenkreuzpunkten (und je nach Belastung/Größe zusätzlich im Bereich Plattenmitte) auf definierte Mörtel-Auflageflächen verlegt, die mit wiederverwendbaren Fixierringen Schlüter-TROBA-STELZ-MR hergestellt werden. Bei niedrigen Türanschlusshöhen leitet die Drainagerinne Schlüter-TROBA-LINE anfallendes Wasser sicher ab, sodass es sich dort nicht aufstauen kann.

- ① **Betonkragplatte**
- ①a **Gefälleestrich**
Voraussetzung für ein Funktionieren der Konstruktion ist ein ausreichendes Gefälle (1,5 - 2%) zur Entwässerung.
- ② **Bauwerksabdichtung gemäß DIN 18531**
Alternativ: Abdichtung mit **Schlüter®-KERDI**
- ③ **Schlüter®-TROBA-PLUS 8G**
Drainagematte zur dauerhaft wirksamen Abführung vom Sickerwasser und gleichzeitigem Schutz der Abdichtung.
- ④ **Schlüter®-TROBA-STELZ-MR**
Kunststoffring aus Polyethylen zur Verfüllung mit Frischmörtel (bevorzugt Einkornmörtel).
- ⑤ **Schlüter®-TROBA-LINE**
Drainagerinne zur Entwässerung bei niedrigen Anschlusshöhen zu Türelementen.
- ⑥ **Kapleiste auf Bauwerksabdichtung**
(Schrauben mit Dichtung)
- ⑦ **Großformatige selbsttragende Platten**
- ⑧ **Schlüter®-BARA-RT**
T-förmiges Randprofil zur Begrenzung der freien Randbereiche an Balkonen und Terrassen.
Entwässerungsmöglichkeit beachten!
- ⑨ **Schlüter®-BARA-RTK**
Randprofil mit Tropfkante und Aufnahmevorrichtung zur Befestigung des Rinnensystems Schlüter-BARIN.
- ⑩ **Schlüter®-BARIN**
Rinnensystem zur Entwässerung von Balkonen und Terrassen aus farbig beschichtetem Aluminium mit komplettem Systemzubehör.



Der hier dargestellte Aufbau gilt nur für freiausragende Balkone und (mit modifizierter Randausbildung) erdberührte Terrassen.

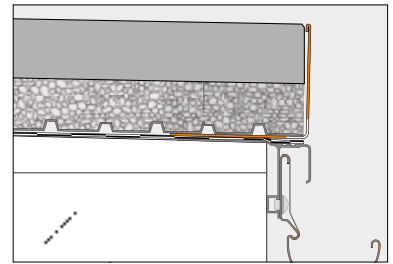
Die Konstruktionsaufbauten von Dachterrassen sind unbedingt gemäß den Fachregeln mit einer Dämmung und darüber angeordneten Abdichtung gemäß DIN 18531 auszuführen.





Schlüter®-BARA-RWL

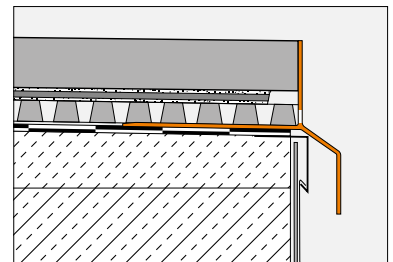
Schlüter-BARA-RWL ist ein winkelförmiges Randprofil aus beschichtetem Aluminium mit Entwässerungslöchern. Es eignet sich als Randabschluss für Balkone und Terrassen mit großformatigen Plattenelementen, die wahlweise auf einer Kies- / Splittschicht oder auf Stelzlager verlegt werden.



Schlüter®-BARA-RKL

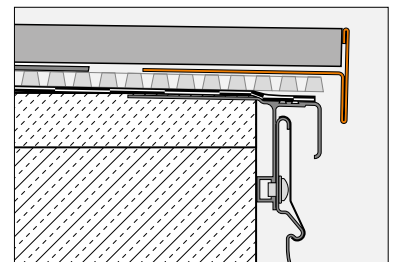
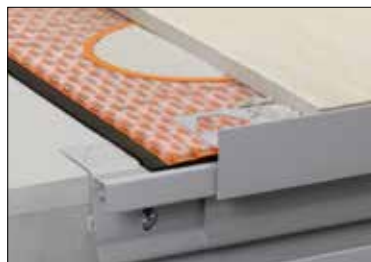
Schlüter-BARA-RKL ist ein Randprofil aus farbig beschichtetem Aluminium mit Entwässerungslöchern. Es eignet sich als Randabschluss für Balkone und Terrassen mit großformatigen Plattenelementen, die wahlweise auf einer Kies- / Splittschicht oder auf Stelzlager verlegt werden.

Hinweis: BARA-RKL 35 und 40 sind besonders für 2 cm dicke Plattenelemente geeignet.



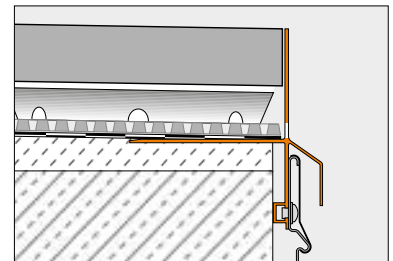
Schlüter®-BARA-RT

Schlüter-BARA-RT ist ein T-förmiges Randprofil aus farbig beschichtetem Aluminium zur Begrenzung der freien Randbereiche an Balkonen und Terrassen. Der obere Abschlusschenkel deckt die Belagskante ab, der untere bildet eine Tropfkante und verdeckt gegebenenfalls die Fuge zur TROBA-Flächendrainage.



Schlüter®-BARA-RKLT

Schlüter-BARA-RKLT ist ein Randprofil aus farbig beschichtetem Aluminium mit Entwässerungslöchern. Es eignet sich für großformatige Plattenelemente, die wahlweise auf ungebundener Kies- / Splittschicht oder auf Stelzlager verlegt werden. BARA-RKLT besitzt eine T-förmige Profilkammer zur Befestigung des Rinnensystems Schlüter-BARIN.





Informativ. Für alle, die gerne mehr wissen wollen!

Ist es uns gelungen, Sie für die Produkte von Schlüter-Systems zu begeistern?
Dann wollen Sie jetzt bestimmt gerne mehr wissen. Am schnellsten geht das im Internet.
Unter **www.schlueter.de** finden Sie weiterführende Informationen auf einen Klick.



Ihr Fachhändler:



INNOVATIONEN MIT PROFIL

Schlüter-Systems KG · Schmölestraße 7 · D-58640 Iserlohn
Tel.: +49 2371 971-0 · Fax: +49 2371 971-111 · info@schlueter.de · www.schlueter.de