

Mehr Spaß mit Fliesen!



Schlüter®
Systems

INNOVATIONEN MIT PROFIL



10 starke Argumente für Lebensräume mit Fliesen.

Fliesenbeläge sind...

...warm!



Dämmung und Fußbodenheizung sorgen für angenehmes Raumklima.

...leise!



Fliesen und Dämmschicht schieben dem Lärm einen Riegel vor.

...hygienisch!



Hausstaubmilben oder Fremdstoffe haben auf Keramik keine Chance.

...feuerbeständig!



Weder Zigaretteglut noch offene Flammen können Keramik schaden.

...pflegeleicht!



Straßenschmutz oder Speisereste: Häufig reicht Wasser zur Reinigung.

...exklusiv!



Individuelle Verlegemuster lassen Sie Fliesenbeläge stets neu erleben.

...strapazierfähig!



Dauerhaft schön: Fliesen unterliegen praktisch keinem Verschleiß.

...langlebig!



Richtig verlegt überdauern Fliesenbeläge sogar Jahrhunderte.

...wohnlich!



Fliesen eignen sich für das ganze Haus, vom Dach bis zum Keller.

...preiswert!



Fliesenbeläge sind langlebig, hygienisch und pflegeleicht.



Dauerhaft schön und schadensfrei verlegt mit Systemlösungen von Schlüter-Systems!



Belagsabschlüsse am Boden

Abschlussprofile wie die original Schlüter-SCHIENE begrenzen Fliesenbeläge und schützen die Außenkanten von Keramik- und Natursteinbelägen vor Beschädigungen durch mechanische Krafteinwirkung. Schlüter-RENO Profile schaffen einen stufenlosen Übergang zu den benachbarten Bodenbelägen. Alle unsere Abschlussprofile für den Bodenbereich tragen so zum schönen und dauerhaften Gesamtbild des Bodenbelags bei.



Wandecken und Abschlüsse

Die Profile der Serien Schlüter-JOLLY, -RONDEC und -QUADEC schaffen mechanisch belastbare und dekorative Abschlüsse für Wandbeläge und Sockelleisten aus Fliesen- und Naturstein. Durch zahlreiche Material- und Farbvarianten sind der Kreativität mit diesen Profilen keine Grenzen gesetzt. In Verbindung mit den dekorativen Schlüter-DESIGNLINE- und QUADEC-FS Bordürenprofilen ist es möglich, mit Schlüter-Systems gestalterische Akzente zu setzen.



Treppenprofile

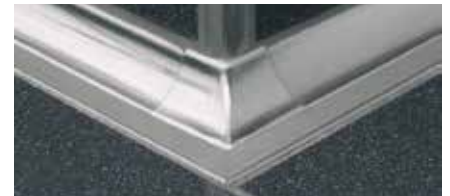
Kanten von Treppenstufen sind starken mechanischen Belastungen ausgesetzt und stellen ein hohes Unfallrisiko dar. Durch ihre rutschhemmende Ausführung und gute optische Erkennbarkeit schaffen Schlüter-TREP Profile mehr Sicherheit. Sie schützen die Stufenkanten vor Beschädigung und sichern so die Schadensfreiheit von Fliesenbelägen auf Treppen.





Bewegungs-, Rand- und Anschlussfugen

Mit den Profilen der Schlüter-DILEX Serie bieten wir wartungsfreie und funktionsgerechte Lösungen für alle relevanten Bewegungsfugen in Fliesenbelägen an. Das Lieferprogramm umfasst Profiltypen für Bauwerksfugen, Feldbegrenzungsfugen, Rand- und Anschlussfugen. Die Profile werden im Zuge der Fliesenverlegung eingearbeitet. Entsprechend der späteren mechanischen oder chemischen Belastung des Belages sind unsere DILEX-Profile in unterschiedlichen Materialausführungen lieferbar.



Abdichtung, Entkopplung, Verbunddrainage, Trittschalldämmung

Als Entkopplungsmatte und Verbundabdichtung hat sich Schlüter-DITRA 25 seit mehr als 25 Jahren weltweit bewährt. Auf Balkonen, Terrassen und in Nassräumen entkoppelt und unterlüftet die erste kapillarpassive Verbunddrainage Schlüter-DITRA-DRAIN den Belag und die Trittschalldämmung Schlüter-DITRA-SOUND bewirkt eine deutliche Reduzierung der Schallübertragung in benachbarte Räume.



Abdichten an Wand und Boden

Schlüter-KERDI ist eine Bahnenabdichtung im Verbund mit dem Fliesenbelag. Als Komplettsystem wird sie durch Dichtbänder, Ecken und Rohrmanschetten ergänzt. Mit dem Dichtkleber Schlüter-KERDI-COLL-L für Stoß- und Anschlussverklebungen erhalten Sie die komplette Abdichtungsebene aus einer Hand. Zur Entwässerung dienen die Bodenablaufsysteme Schlüter-KERDI-DRAIN oder -KERDI-LINE, zum Erstellen bodengleicher Duschen das modulare Schlüter-KERDI-SHOWER System.





Verlegeuntergrund, Konstruktionsplatte, Verbundabdichtung

Ob Mosaik oder Fliesen-Großformat, entscheidend für einen perfekten Fliesenbelag ist ein absolut ebenflächiger Verlegeuntergrund mit geraden und lotgerechten Innen- und Außenekken. Dies alles kann man mit der innovativen Schlüter-KERDI-BOARD Verlegeplatte erreichen.



Balkon- und Terrassenkonstruktion

Das Schlüter-Balkonsystem ist ein umfassendes Produktsortiment von Schlüter-BARA Profilen für den Randabschluss und Schlüter-BARIN Rinnenelementen zur Entwässerung von Keramik- und Natursteinbelägen auf Balkonen und Terrassen. Das System ist abgestimmt auf das Drainagesystem Schlüter-TROBA, Schlüter-DITRA 25 als Entkopplung und Verbundabdichtung sowie die innovative kapillarpassive Verbunddrainage Schlüter-DITRA-DRAIN.



Belagskonstruktionen

Das Schlüter-BEKOTEC System ist eine besonders schnell herzustellende, dünn-schichtige, verwölbungsarme und spannungsfreie Belagskonstruktion. Mit den Heizkomponenten von Schlüter-BEKOTEC-THERM kann eine effektive Fußbodenheizung als Keramik-Klimaboden hergestellt werden, der sich durch niedrige Bauhöhe, kurze Bauzeit und behaglichen Heizkomfort auszeichnet.

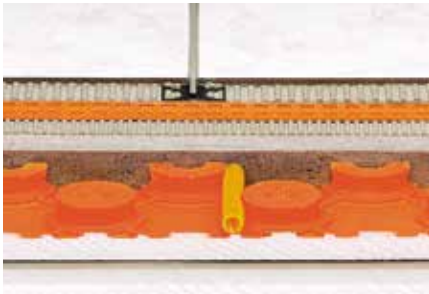




Energiesparen mit Keramik ... made by Schlüter-Systems



Schlüter®-BEKOTEC-THERM Bauen Sie den Fortschritt ein!



Schlüter-BEKOTEC-THERM verbindet ökologischen Heizkomfort mit Hygiene und Behaglichkeit. Die patentierte Bodenkonstruktion – mit niedriger Aufbauhöhe und innovativer Heiz- und Regeltechnik – macht das System zu einem energie- und kostensparenden, schnell reagierenden „Heizkörper Fußboden“ mit besonders niedriger Vorlauftemperatur. Doch nicht nur das – schon beim Einbau bietet der Keramik-Klimaboden durch sein schnelles und unkompliziertes Handling viele Pluspunkte.

Im Zusammenspiel mit regenerativen Energiequellen schafft der Keramik-Klimaboden ein Höchstmaß an Effizienz und Behaglichkeit.

In Neubau und Modernisierung...



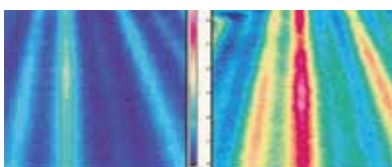
Schlüter-BEKOTEC-THERM ist ein einfach zu koordinierendes Gesamtsystem, rationell und effektiv, mit niedriger Konstruktionshöhe und kurzer Bauzeit für Neubauten und Altbaumodernisierung. Es ist sowohl für den Wohnbereich als auch den Gewerbebau geeignet.

Belastbar und schadensfrei...



Im Sommer wie im Winter: Dämmung und Fußbodenheizung sorgen für ein angenehmes Raumklima.

Effiziente Wärmeverteilung...



Durch den dünn-schichtigen Aufbau reagiert der Heizkörper Fußboden viel schneller auf Temperaturveränderung. Sogar eine energiesparende Nachtabsenkung ist mit Schlüter-BEKOTEC-THERM machbar, wodurch sich Ihre Heizkosten deutlich reduzieren.



Ökologisch & komfortabel. Energie sparen, Kosten senken!

Durch die patentierte, dünn-schichtige Konstruktion des Schlüter-BEKOTEC-THERM Systems muss nur eine geringe Estrichmasse aufgeheizt werden. So kann die Fußbodenheizung energiesparend mit niedrigen Vorlauftemperaturen betrieben werden. Der Keramik-Klimaboden ist ideal geeignet für den Betrieb mit ökologischen, regenerativen Wärmeerzeugern wie Wärmepumpen. Doch auch mit konventionellen Wärmeerzeugern schonen die niedrigen Vorlauftemperaturen die Umwelt – und Ihr Portemonnaie.



- ✓ Niedrige Vorlauftemperatur
- ✓ Geringe Heizkosten
- ✓ Effektive Nutzung regenerativer oder konventioneller Energiequellen

Schnell. Früher einziehen dank kurzer Bauzeit!

Durch die spezielle Konstruktion des Keramik-Klimabodens können die Fliesen direkt nach Begehbarkeit des Estrichs auf die zum System gehörende Schlüter-DITRA 25 Matte verlegt werden. Lange Wartezeiten auf die Trocknung des Estrichs und das zeitaufwändige Funktions- oder Belegreifheizen entfallen. Da für den dünnen Estrich viel weniger Material gebraucht wird, werden Gewicht sowie Konstruktionshöhe eingespart und der Einbau benötigt deutlich weniger Zeit. Die dünn-schichtige Konstruktion bringt eine Summe von Vorteilen für Neubau und Modernisierung mit sich.



- ✓ Geringe Konstruktionshöhe
- ✓ Material- und Gewichtseinsparung
- ✓ Kurze Bauzeit

Sicherheit mit System. Qualität auf lange Sicht!

Durch den patentierten Aufbau des Schlüter-BEKOTEC-THERM Systems werden Spannungen innerhalb der Bodenkonstruktion neutralisiert. So entsteht ein dauerhaft schadensfreier, beheizter Bodenaufbau, an dem Sie lange Freude haben werden. Der Keramik-Klimaboden bringt Behaglichkeit und Ambiente in Ihre Wohnräume.

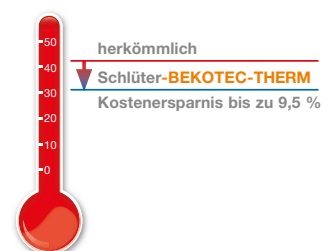


- ✓ Spannungsarme Konstruktion
- ✓ Fugenloser Estrich
- ✓ Rissfreier Keramik- oder Natursteinbelag
- ✓ Beste Referenzen

Kosten- und energieeffizient...



Als Vorlauftemperatur bezeichnet man die Temperatur des dem Keramik-Klimabodens zugeführten, wärmeübertragenden Mediums (z. B. Wasser). Die Höhe der Vorlauftemperatur ist abhängig von den wärmeabgebenden Flächen und dem Wärmebedarf der Räume. Sie betrug früher bei herkömmlichen Systemen 70 - 90 °C. Die niedrige Vorlauftemperatur von ca. 30 °C prädestiniert Schlüter-BEKOTEC-THERM als idealen Partner für die Kombination mit Wärmepumpe und Solartechnik – deren Energie zugleich ausreichend ist, um auch das Brauchwasser für Bad und Küche zu erwärmen.





Informativ. Für alle, die gerne mehr wissen wollen!

Ist es uns gelungen Sie für die Produkte von Schlüter-Systems zu begeistern?
Dann wollen Sie jetzt bestimmt gerne mehr wissen. Am schnellsten geht das im Internet.
Unter **www.schlueter.de** finden Sie weiterführende Informationen auf einen Klick.



INNOVATIONEN MIT PROFIL

Schlüter-Systems KG · Schmölestraße 7 · D-58640 Iserlohn
Tel.: +49 2371 971-0 · Fax: +49 2371 971-111 · info@schlueter.de · www.schlueter.de