

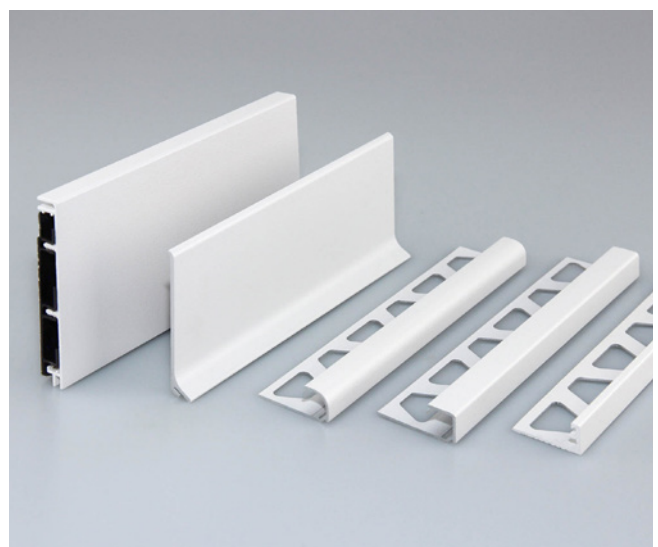


SCHLÜTER®-DESIGNBASE-CQ ERMÖGLICHT DIE ERSTELLUNG VON ELEGANTEN SOCKELVERKLEIDUNGEN. SEINE INTEGRIERTEN KAMMERN NEHMEN ZUDEM KABEL VERDECKT AUF.

Technik und Design

Dekorative Sockelbekleidungen erstellen und gleichzeitig Kabel unauffällig verlegen – das neue Profil Schlüter®-Designbase-CQ macht es möglich. Das hochwertige Profil Schlüter®-Designbase-CQ aus beschichtetem oder eloxiertem Aluminium ermöglicht den schnellen und einfachen Bau attraktiver Sockelbekleidungen. Besonders praktisch: Die integrierten Kammern des höhenverstellbaren Trägerprofils aus Kunststoff können Kabel verdeckt aufnehmen. Passende Kabelauslässe und Endstücke sind als Zubehör erhältlich.

Bei einem wandbündigen Einbau des Profils kann mit einem Aluminiumwinkel, der ebenfalls als Zubehör zur Verfügung steht, eine dekorative Schattenfuge erstellt werden. Darüber hinaus lässt sich Designbase-CQ mit einer Dichtlippe ausstatten, die die Randfuge vor dem Eindringen von Feuchtigkeit schützt und die Übertragung von Trittschall reduziert. □



DIE ABSCHLUSSPROFILE IN DER NEUEN FARBE BRILLANTWEISS MATT SIND EIN EBENSO ELEGANTER WIE DEZENTER BEGLEITER FÜR AKTUELLE FLIESENTRENDS.